

# 匠

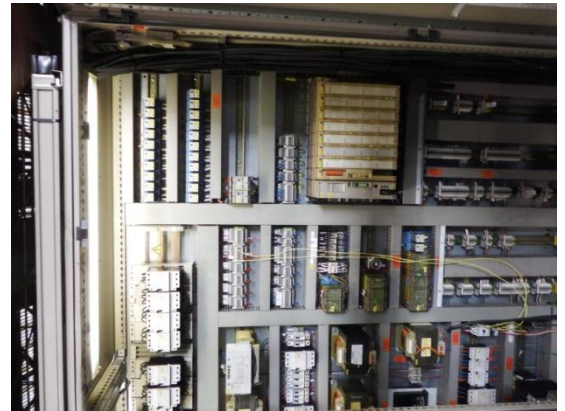
## ビンテージ工房

# 輸入工作機械の 電装を国産化

電装部分の国産化で工作機械の  
ランニングコストを低減し、長寿命化

工作機械の中でもっとも故障しやすいのが電装部分です。特に輸入機の場合、電装部分の故障、老朽化、部品欠品の為に使用不能になったり、性能が低下するケースが目立ちます。

電装部分を国産部品にリplacesすることにより設備の安定性の確保のほか、万一の故障の際のコストや復旧時間を大幅に減らすことが可能となります。



## Topics

当社レトロフィット専用サイト「レトロフィット.COM」がオープンして1年が経ちました。これからも、レトロフィットやオーバーホールの事例を紹介したり、役立つ知識を掲載していきます。

<http://www.レトロフィット.com/>

レトロフィット.comは、工作機械の製造で65年超の実績をもつ光機械製作所のレトロフィット専門サイトです。

株式会社 光機械製作所  
レトロフィット.com  
Retrofit workshop  
by Hikari Kikai Seisakusho Co., Ltd.

長年の工作機械の設計・製造で培った高度なノウハウ。匠の技と先端技術。

最高水準のレトロフィットを可能にする技術を結集し、既存の工作機械に新たな価値を吹き込みます。

トップページ | レトロフィット | オーバーホール | レトロフィット匠の工房 | 会社概要 | 新着情報 | お問い合わせ

レトロフィットFAQ

レトロフィット 無料診断のお申込み

株式会社 光機械製作所

# 直近のレトロフィット・オーバーホールの事例（2014年10月）

## 【独SHUMAG センタレス研削盤】



## 【オカモト 汎用平面研削盤】



## 【過去の実績例】

2014年10月現在

区分	メーカー名	型式	機械種類等
国産メーカー	ツガミ	T-UGM	円筒研削盤
	トヨタ	GA35, GOP10-30	円筒研削盤
	日平	CGFA	円筒研削盤
	シギヤ	G30	円筒研削盤
	コドウ	N450, N750	円筒研削盤
	オークマ	GPB	円筒研削盤
	日本ブローチ工業		ブローチ盤
	三菱重工業	FS16N	ブローチ盤
	東芝ベルチェ	TBJ-10	縦型旋盤
	カシフジ	KS14, KS300	ホブ盤
	日本機械製作所	NJ-300A	ホブ盤
	新潟鉄工所		ピンミラー
	サンセイ	SS-5FN	ロータリー平面研削盤
	不二越		ブローチカッター研削盤
	日平産業	DSG-12E	横型両頭研削盤
	エノテック		専用研削盤
海外メーカー	KELLENBERGER	175/1500	円筒研削盤
	HOFLER	H630	歯車研削盤
	MIKRON (スイス)	A60/0	ピニオンカッター研削盤
	NILES	1250	歯車研削盤
	SCHUMAG		センタレス研削盤
	LIDKOPING	2C	センタレス研削盤



円筒研削盤



ホブ盤



電解ロール研削盤



プロファイル研削盤

くお問合せやご相談はお電話、メールでお気軽にお寄せください。>